

凡例

- 高鈴県立自然公園区域
- 神峰・高鈴・風神山ハイキングコース
- その他のコース・林道
- コース入口までのアクセス道
- ハイキングコース入口
- P 駐車場
- WC 公衆便所
- 📷 フォトスポット

ハイキングコース道標等

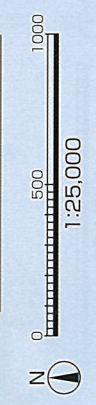
- 62 高鈴山、真弓山まで2km
- 63 高鈴山、風神山、中丸
- 64 高鈴山、真弓山まで1km
- 65 風神山・真弓山、高鈴山
- 66 風神山、高鈴山、塙山
- 66-1 風神山、真弓山・高鈴山
- 66-2 風神山、高鈴山
- 67 風神山自然公園へ、高鈴山・真弓山へ
- 67-1 風神山、高鈴山
- 67-2 風神山、高鈴山
- 68 風神山まで1km、真弓山・高鈴山
- 68-1 風神山自然公園へ、高鈴山・真弓山へ

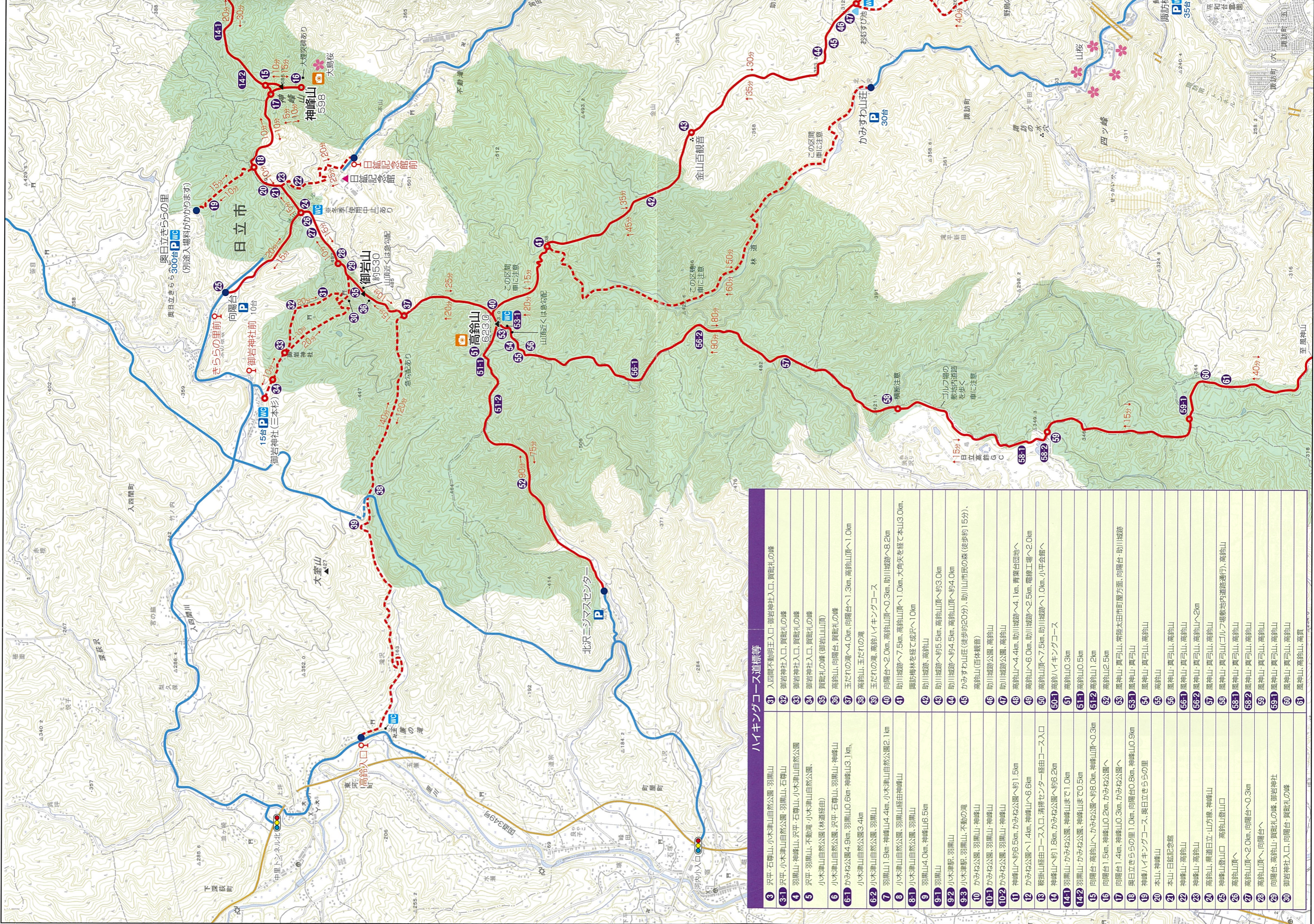
0 500 1000
 常陸太田市 久慈川



凡例

	高鈴県立自然公園区域
	神峰・高鈴・風神山ハイキングコース
	その他のコース・林道
	コース入口までのアクセス
	ハイキングコース入口
	駐車場
	公衆便所
	フォトスポット
	桜の名所
	紅葉の名所
	梅の名所
	その他の花の名所
	その他の木の名所





ハイキングコース道標等

3	沢平・石尊山、小木津山自然公園、羽黒山	31	入四間不動明王入口、御岩神社入口、賀祖礼の峰
3-1	沢平、小木津山自然公園、羽黒山、石尊山	32	御岩神社入口、賀祖礼の峰
4	羽黒山・神峰山、沢平、石尊山、小木津山自然公園	33	御岩神社入口、賀祖礼の峰
5	沢平・羽黒山、不動滝・小木津山自然公園、小木津山自然公園(林道経由)	34	御岩神社入口、賀祖礼の峰
6	小木津山自然公園、沢平・石尊山、羽黒山、神峰山	35	賀祖礼の峰(御岩山山頂)
6-1	かみなね公園4.9km、羽黒山0.6km、神峰山3.1km、小木津山自然公園3.4km	36	高鈴山、向陽台、賀祖礼の峰
6-2	小木津山自然公園、羽黒山	37	玉だれの滝へ4.0km、向陽台へ1.3km、高鈴山頂へ1.0km
7	羽黒山1.9km、神峰山4.4km、小木津山自然公園2.1km	38	高鈴山、玉だれの滝
8	小木津山自然公園、羽黒山経由神峰山	39	玉だれの滝、高鈴ハイキングコース
8-1	小木津山自然公園、羽黒山	40	向陽台へ2.0km、高鈴山頂へ0.3km、助川城跡へ8.2km
9	羽黒山4.0km、神峰山6.5km	41	助川城跡へ7.5km、高鈴山頂へ1.0km、大角尖を経て本山3.0km、諏訪梅林を経て成沢へ1.0km
9-1	羽黒山	42	助川城跡、高鈴山
9-2	小木津駅、羽黒山	43	助川城跡へ約5.5km、高鈴山頂へ約3.0km
9-3	小木津駅、羽黒山、不動の滝	44	助川城跡へ約4.5km、高鈴山頂へ約4.0km
10	かみなね公園、羽黒山、神峰山	45	かみすわ山荘(徒歩約20分)、助川山市民の森(徒歩約15分)、高鈴山(百体観音)
10-1	かみなね公園、羽黒山、神峰山	46	助川城跡公園、高鈴山
10-2	かみなね公園、羽黒山、神峰山	47	助川城跡公園、高鈴山
11	神峰山へ約6.5km、かみなね公園へ約1.5km	48	高鈴山へ4.4km、助川城跡へ4.1km、青葉台団地へ
12	かみなね公園へ1.4km、神峰山へ6.6km	49	高鈴山へ6.0km、助川城跡へ2.5km、電線工場へ2.0km
13	観掛山経由コース入口、清瀬センター経由コース入口	50	高鈴山頂へ7.5km、助川城跡へ1.0km、小平会館へ
14	神峰山へ約1.8km、かみなね公園へ約6.2km	50-1	高鈴ハイキングコース
14-1	羽黒山・かみなね公園、神峰山まで1.0km	51	高鈴山0.3km
14-2	羽黒山・かみなね公園、神峰山まで0.5km	51-1	高鈴山0.5km
15	向陽台・高鈴山へ、かみなね公園へ約8.0km、神峰山頂へ0.3km	51-2	高鈴山1.2km
16	向陽台1.5km、神峰山0.2km、かみなね公園へ	52	高鈴山2.5km
17	向陽台1.4km、神峰山0.3km、かみなね公園へ	53	風神山・真弓山、常盤太田市町屋方面、向陽台・助川城跡
18	奥日立きさらの里1.0km、向陽台0.8km、神峰山0.9km	54	風神山・真弓山、高鈴山
19	神峰ハイキングコース、奥日立きさらの里	55	高鈴山
20	本山、神峰山	56	風神山・真弓山、高鈴山
21	本山、日笠記念館	56-1	風神山・真弓山、高鈴山
22	神峰山・高鈴山	56-2	風神山・真弓山、高鈴山へ2km
23	神峰山・高鈴山	57	風神山・真弓山、高鈴山
24	高鈴山、県道日立・山方線、神峰山	58	風神山・真弓山(ゴルフ場敷地内道路通行)、高鈴山
25	神峰山登山口、高鈴山登山口	58-1	風神山・真弓山、高鈴山
26	高鈴山頂へ	58-2	風神山・真弓山、高鈴山
27	高鈴山頂へ2.0km、向陽台へ0.3km	59	風神山・真弓山、高鈴山
28	高鈴山頂へ、向陽台へ	59-1	風神山・真弓山、高鈴山
29	向陽台、高鈴山、賀祖礼の峰、御岩神社	60	風神山・真弓山、高鈴山
30	御岩神社入口、向陽台、賀祖礼の峰	61	風神山、高鈴山、高貫